

# 売地

バス停「寺脇局前」

現況渡し

土地面積  
330.00㎡

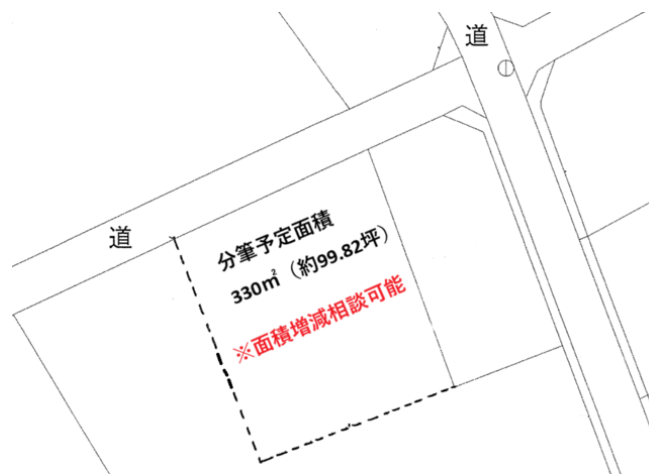
現況  
更地

引渡可能時期  
2027年6月下旬予定

大規模既存集落  
面積増減相談可

チェックポイント！

セットバック要,分割可,整形地,プロパンガス,電気,上水道,下水道,側溝



|      |                      |                |         |
|------|----------------------|----------------|---------|
| 物件種目 | 売地                   |                |         |
| 最適用途 | 住宅用地                 |                |         |
| 最寄駅  | バス停「寺脇局前」            |                |         |
| 土地面積 | 330.00㎡ <sup>2</sup> | 私道面積<br>(共有持分) |         |
| 価格   | 390万円                | 坪単価            | @3.91万円 |

|                 |                            |      |      |
|-----------------|----------------------------|------|------|
| 物件所在地           | 静岡県浜松市中央区寺脇町 1148番1の一部     |      |      |
| 交通              | バス停 寺脇局前 停歩6分              |      |      |
| 土地権利            | 所有権                        | 地目   | 畑    |
| 都市計画            | 調整区域                       | 用途地域 | 無指定  |
| 建ぺい率            | 60%                        | 容積率  | 200% |
| 他の法令上の制限        | 農用地除外申請、農地法5条、都市計画法43条・60条 |      |      |
| 地勢              | 平坦                         |      |      |
| 建築条件            |                            |      |      |
| 現況              | 更地                         |      |      |
| 引渡し(引渡時期/方法)    | 2027年6月下旬予定 / 現況渡し         |      |      |
| 開発許可<br>番号      |                            |      |      |
| 接道状況<br>(角地・間口) | 北3.6m 公道 接面16.0m           |      |      |
| 設備              | プロパンガス,電気,上水道,下水道,側溝       |      |      |
| 備考              | 大規模既存集落 下水道受益者負担金500円/㎡    |      |      |

この図面は物件情報の一部を抜粋して掲載しております。(現況優先)

入居日・引渡日変更や付帯条件、別途料金等が発生する場合がありますのでご確認ください。

at home

infosheet 物件番号 69901688059

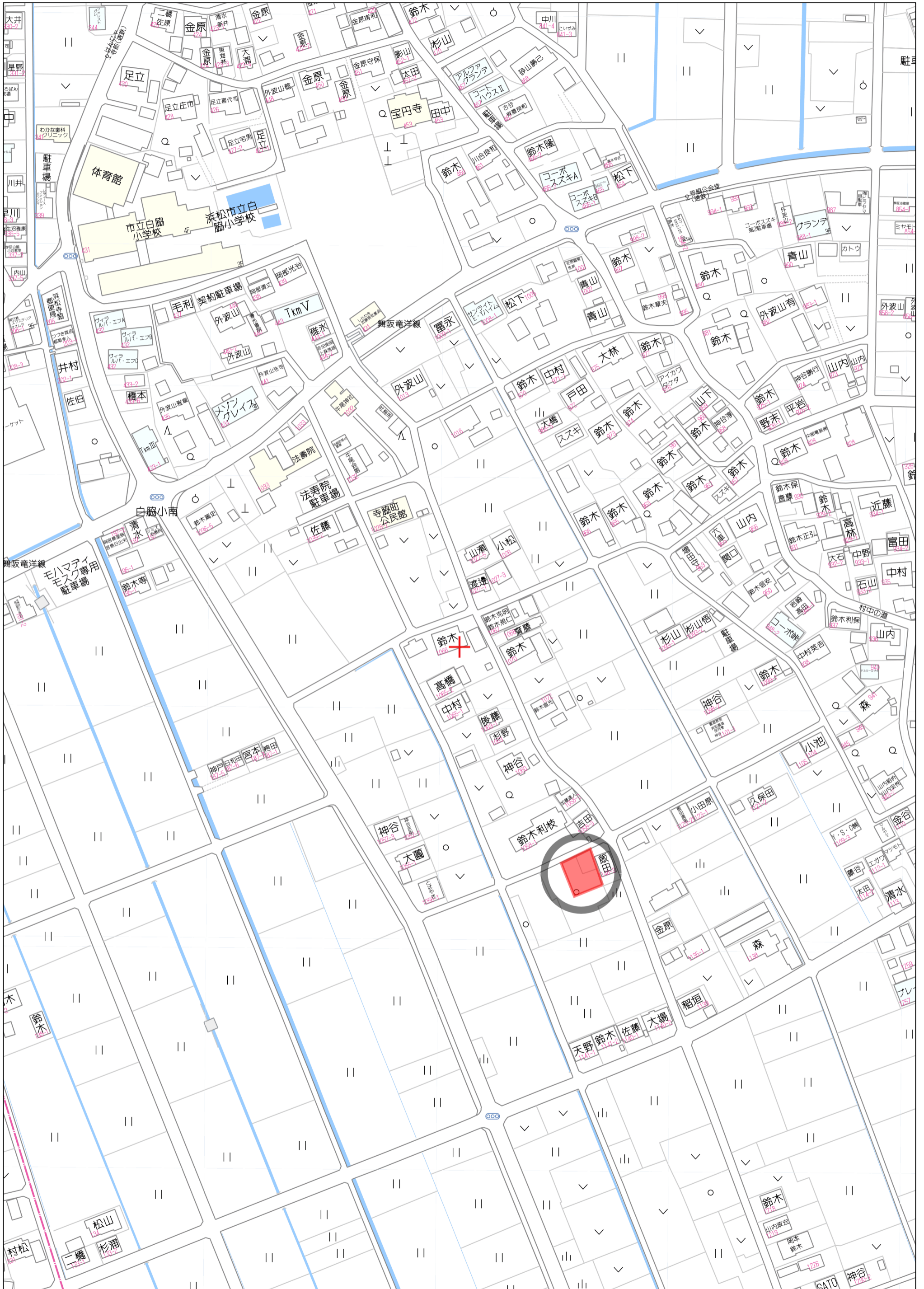
静岡県知事免許(3)第13776号 〒430-0929 静岡県浜松市中央区中央3丁目1-26

## 不動産のトレスト 株式会社トレスト

TEL: 053-459-0811 FAX: 053-459-0818 定休日: 土曜、日曜、祝日

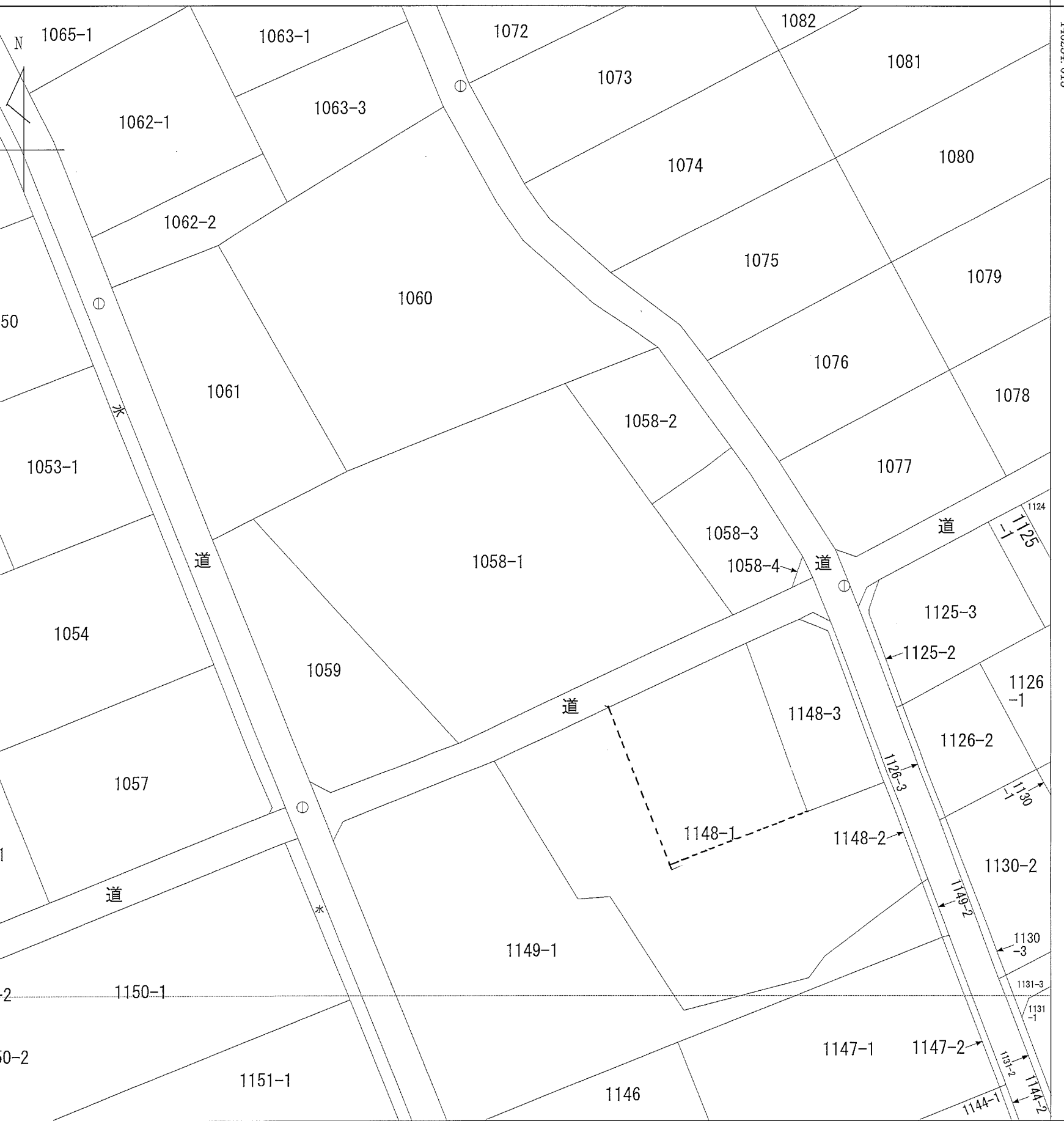
客付会社さまへ

- 手数料: 分かれ
- 取引態様: 媒介
- 情報公開日:



80m

1:1854



-146234.013

|        |     |
|--------|-----|
| 地番区域見出 | 寺脇町 |
|--------|-----|

|      |              |           |      |    |              |    |     |
|------|--------------|-----------|------|----|--------------|----|-----|
| 所在   | 浜松市中央区寺脇町字村合 |           |      | 地番 | 1058番1       |    |     |
| 精度区分 | 甲三           | 座標系番号又は記号 | VIII | 分類 | 地図(法第14条第1項) | 種類 | 地籍図 |

|    |    |
|----|----|
| 備付 | 補記 |
|----|----|