

売地

バス停「遠鉄バス 一本松」

現況渡し

土地面積
実測 80.97㎡

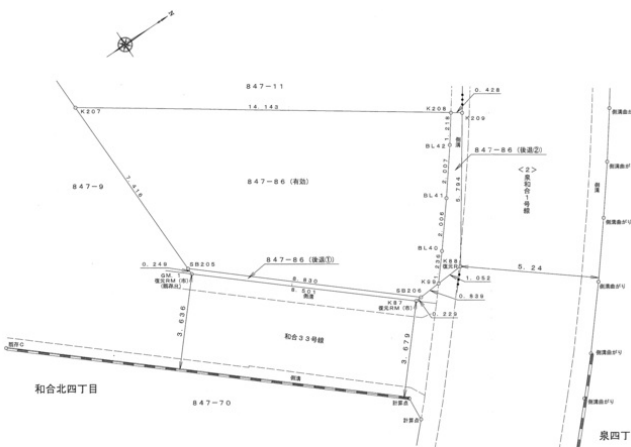
現況
更地

引渡可能時期
相談

高台の角地！
スーパー、コンビニ近くて買い物便利！

チェックポイント！

セットバック要(1.50m),都市ガス,電気,上水道,下水道,側溝



物件種目	売地		
最適用途	住宅用地		
最寄駅	バス停「遠鉄バス 一本松」		
土地面積	実測 80.97㎡	私道面積 (共有持分)	なし
価格	820万円	坪単価	@33.48万円

物件所在地	静岡県浜松市中央区和合北4丁目 847-86		
交通	バス停 遠鉄バス 一本松 徒歩3分		
土地権利	所有権	地目	山林
都市計画	市街化区域	用途地域	1種住居
建ぺい率	60%	容積率	200%
他の法令上の制限	都市計画法第53条の届出要す		
地勢	高台		
建築条件			
現況	更地		
引渡し(可能時期)方法	相談 / 現況渡し		
開券番号			
接道状況(角地・間口)	角地：2方道路 北東5.2m 公道 接面6.4m 南東3.6m 公道 接面8.5m		
設備	都市ガス,電気,上水道,下水道,側溝		
備考	南東側道路セットバックを要す。北東側道路の一部が対象地に越境しております。有効面積75.97㎡(22.98坪)南西角に一部植栽があります。撤去は買主負担。敷地が都市計画法道路(泉倉松線)内に該当する為、都市計画法第53条の許可を要します。都市計画道路は現在、廃止候補となっています。上下水道引き込み済み。		

この図面は物件情報の一部を抜粋して掲載しております。(現況優先)

入居日・引渡日変更や付帯条件、別途料金等が発生する場合がありますのでご確認ください。

at home

infosheet 物件番号 69850080085

静岡県知事免許(2)第13776号 〒430-0929 静岡県浜松市中央区中央3丁目1-26

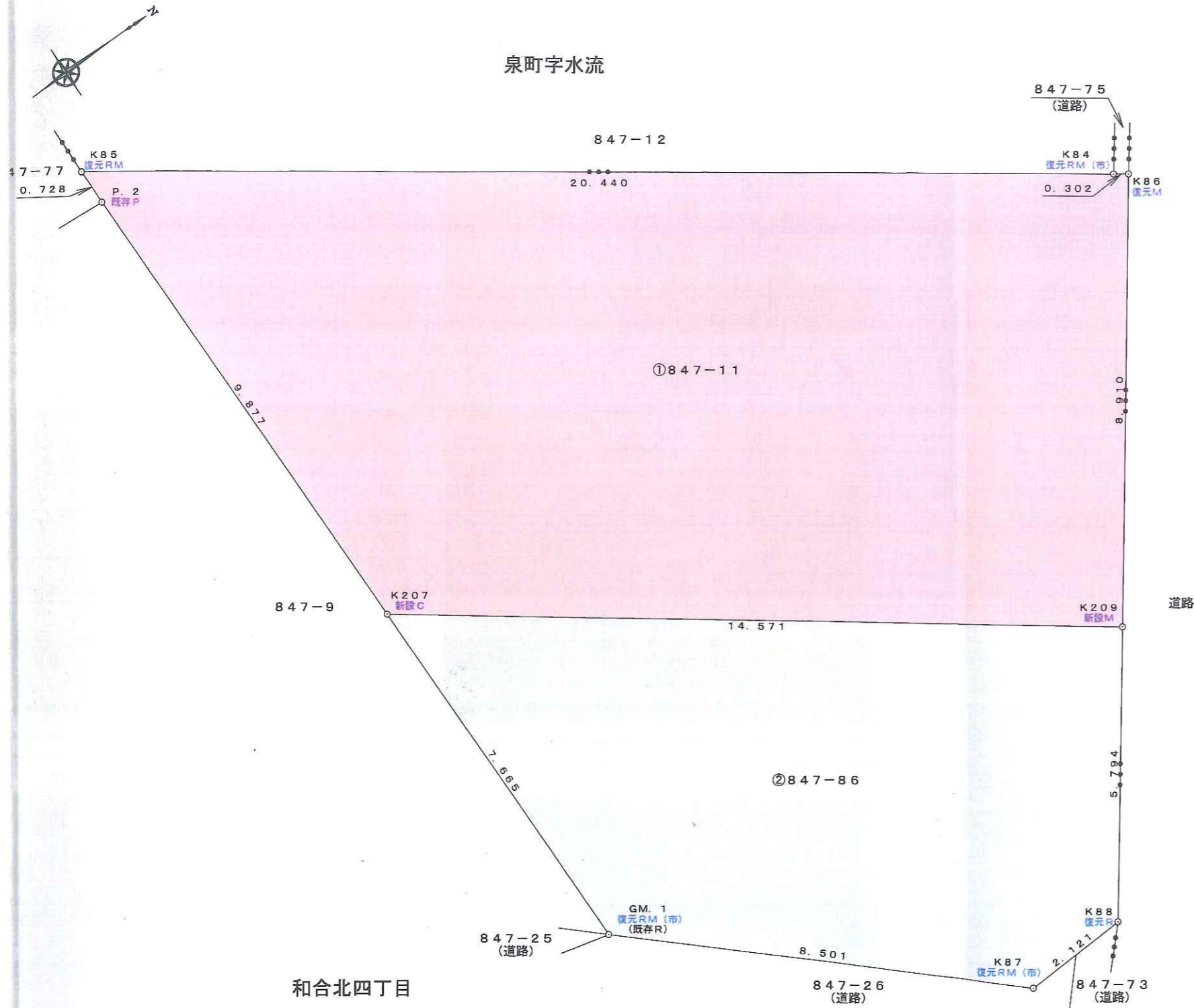
不動産のトレスト 株式会社トレスト

TEL: 053-459-0811 FAX: 053-459-0818 定休日: 土曜、日曜、祝日

■取引態様: 一般媒介

浜松市中区和合北四丁目
S=1/100

泉町字水流



座標求積表

地番	①847-11				
点名	X _n	Y _n	X _{n+1} - X _{n-1}	Y _n · (X _{n+1} - X _{n-1})	
K209	-139048.335	-71668.082	17.034	-1220794.108788	
K86	-139043.273	-71675.415	4.811	-344830.421565	
K84	-139043.524	-71675.583	-17.210	1233536.783430	
K85	-139060.483	-71686.993	-16.957	1216596.340301	
P.2	-139060.481	-71686.265	0.176	-12616.782640	
K207	-139060.307	-71676.389	12.146	-870581.420794	
			倍面積	310.389944	
			面積	155.1949	
			地積	155.19	m ²
			坪数	46.94	坪

座標求積表

地番	②847-86				
点名	X _n	Y _n	X _{n+1} - X _{n-1}	Y _n · (X _{n+1} - X _{n-1})	
K88	-139051.628	-71663.314	5.409	-387626.865426	
K209	-139048.335	-71668.082	-8.679	622007.283678	
K207	-139060.307	-71676.389	-11.838	848505.092982	
GM.1	-139060.173	-71668.725	6.563	-470361.842175	
K87	-139053.744	-71663.162	8.545	-612361.719290	
			倍面積	161.949769	
			面積	80.9748	
			地積	80.97	m ²
			坪数	24.49	坪

泉四丁目

和合北四丁目

※特約事項 この測量図引渡後の境界杭、その他この測量に関する測点等の現場管理については所有者の責任とする。尚、改ざん防止の為、この測量図の写しについては責任を負いかねます。本職が写しを交付する時は、必ず記名、押印いたします。

境界標略号

- 略号 境界標の種類
- S ... 石杭
- C ... コンクリート杭
- P ... プラスチック杭
- RM ... 金属標
- R ... 金属標
- M ... 刻み、ペイント
- MC ... 刻み及びコンクリート杭
- MP ... 刻み及びプラスチック杭
- W ... 木杭

令和 5年10月24日作成
浜松市東区子安町322番地の4
土地家屋調査士法人 西遠合同事務所
代表社員 土地家屋調査士 新井周一
登録番号 第08-0010号
053(464)8488

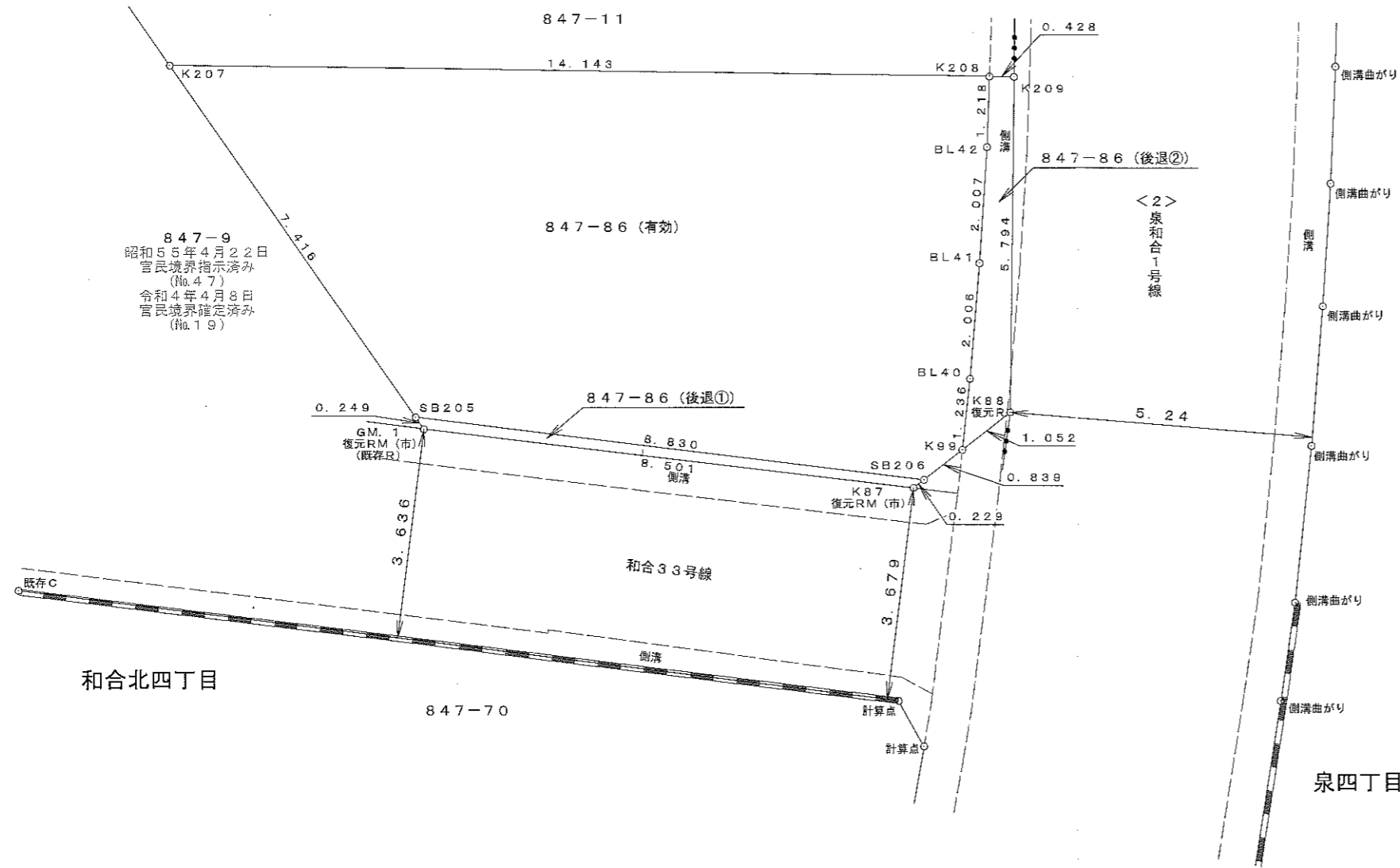


分割案

(単位m)



浜松市中央区和合北四丁目
平面図 S=1/100



座標求積表

847-86 (有効)				
地番 点名	X _n	Y _n	X _{n+1} - X _{n-1}	Y _n · (X _{n+1} - X _{n-1})
K208	-139048.687	-71668.326	-10.904	781471.426704
K207	-139060.307	-71676.389	-11.490	823561.709610
SB205	-139060.177	-71668.974	6.792	-486775.671408
SB206	-139053.515	-71663.178	7.499	-537402.171822
K99	-139052.678	-71663.238	1.634	-117097.730892
BL40	-139051.881	-71664.183	2.051	-146983.239333
BL41	-139050.627	-71665.749	2.478	-177587.726022
BL42	-139049.403	-71667.340	1.940	-139034.639600
倍面積				151.957237
面積				75.9786
地積				75.97
坪数				22.98

座標求積表

847-86 (後退①)				
地番 点名	X _n	Y _n	X _{n+1} - X _{n-1}	Y _n · (X _{n+1} - X _{n-1})
K87	-139053.744	-71663.162	6.658	-477133.332596
SB206	-139053.515	-71663.178	-6.433	461009.224074
SB205	-139060.177	-71668.974	-6.658	477172.028892
GM.1	-139060.173	-71668.725	6.433	-461044.907925
倍面積				3.012445
面積				1.5062
地積				1.50
坪数				0.45

座標求積表

847-86 (後退②)				
地番 点名	X _n	Y _n	X _{n+1} - X _{n-1}	Y _n · (X _{n+1} - X _{n-1})
K209	-139048.335	-71668.082	2.941	-210775.829162
K208	-139048.687	-71668.326	-1.068	76541.772168
BL42	-139049.403	-71667.340	-1.940	139034.639600
BL41	-139050.627	-71665.749	-2.478	177587.726022
BL40	-139051.881	-71664.183	-2.051	146983.239333
K99	-139052.678	-71663.238	0.253	-18130.799214
K88	-139051.628	-71663.314	4.343	-311233.772702
倍面積				6.976045
面積				3.4880
地積				3.48
坪数				1.05

- 境界線略号
- S・・・石杭
 - C・・・コンクリート杭
 - P・・・プラスチック杭
 - RM・・・金属標
 - R・・・金属板
 - M・・・刻み、ペイント
 - MC・・・刻み及びコンクリート杭
 - MP・・・刻み及びプラスチック杭
 - W・・・木杭

