

売地

遠州岩水寺駅

更地渡し

土地面積
公簿 194.20㎡

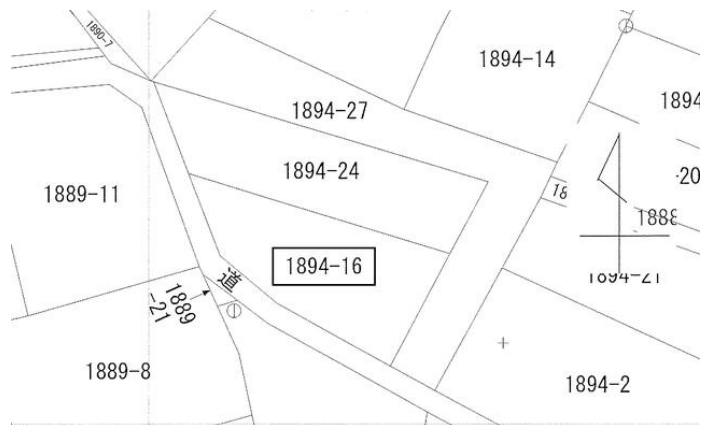
現況
建物有

引渡可能時期
相談

日当たり良好！
解体更地渡し！

チェックポイント！

セットバック要,プロパンガス,電気,上水道,側溝,浄化槽



物件種目	売地		
最適用途	住宅用地		
最寄駅	遠州岩水寺		
土地面積	公簿 194.20㎡	私道面積 (共有持分)	
価格	800万円	坪単価	@13.62万円

物件所在地	静岡県浜松市浜名区根堅 1894-16		
交通	遠州鉄道 遠州岩水寺 徒歩14分		
土地権利	所有権	地目	宅地
都市計画	調整区域	用途地域	無指定
建ぺい率	60%	容積率	200%
他の法令上の制限	都市計画法		
地勢	平坦		
建築条件			
現況	建物有		
引渡し(可能時期/方法)	相談 / 更地渡し		
開発許可番号			
接道状況(角地・間口)	南西2.0m 公道 接面26.4m		
設備	プロパンガス,電気,上水道,側溝,浄化槽		
備考	線引き前宅地 セットバック要 雨水排水に道路占用許可要す 建物解体更地渡し		

この図面は物件情報の一部を抜粋して掲載しております。(現況優先)
入居日・引渡日変更や付帯条件、別途料金等が発生する場合がありますのでご確認ください。

at home

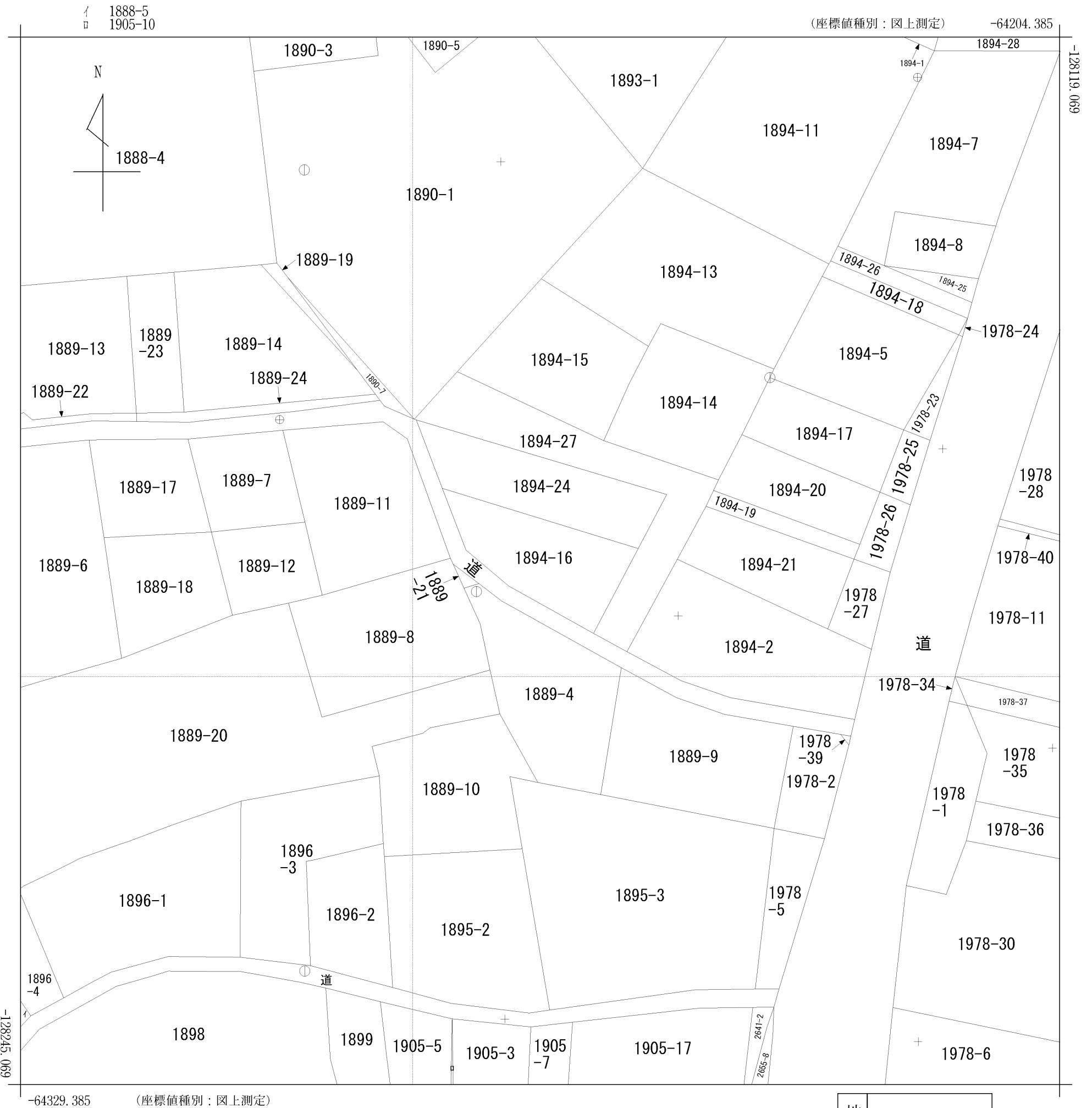
infosheet 物件番号 69807574074

静岡県知事免許(2)第13776号 〒430-0929 静岡県浜松市中央区中央3丁目1-26

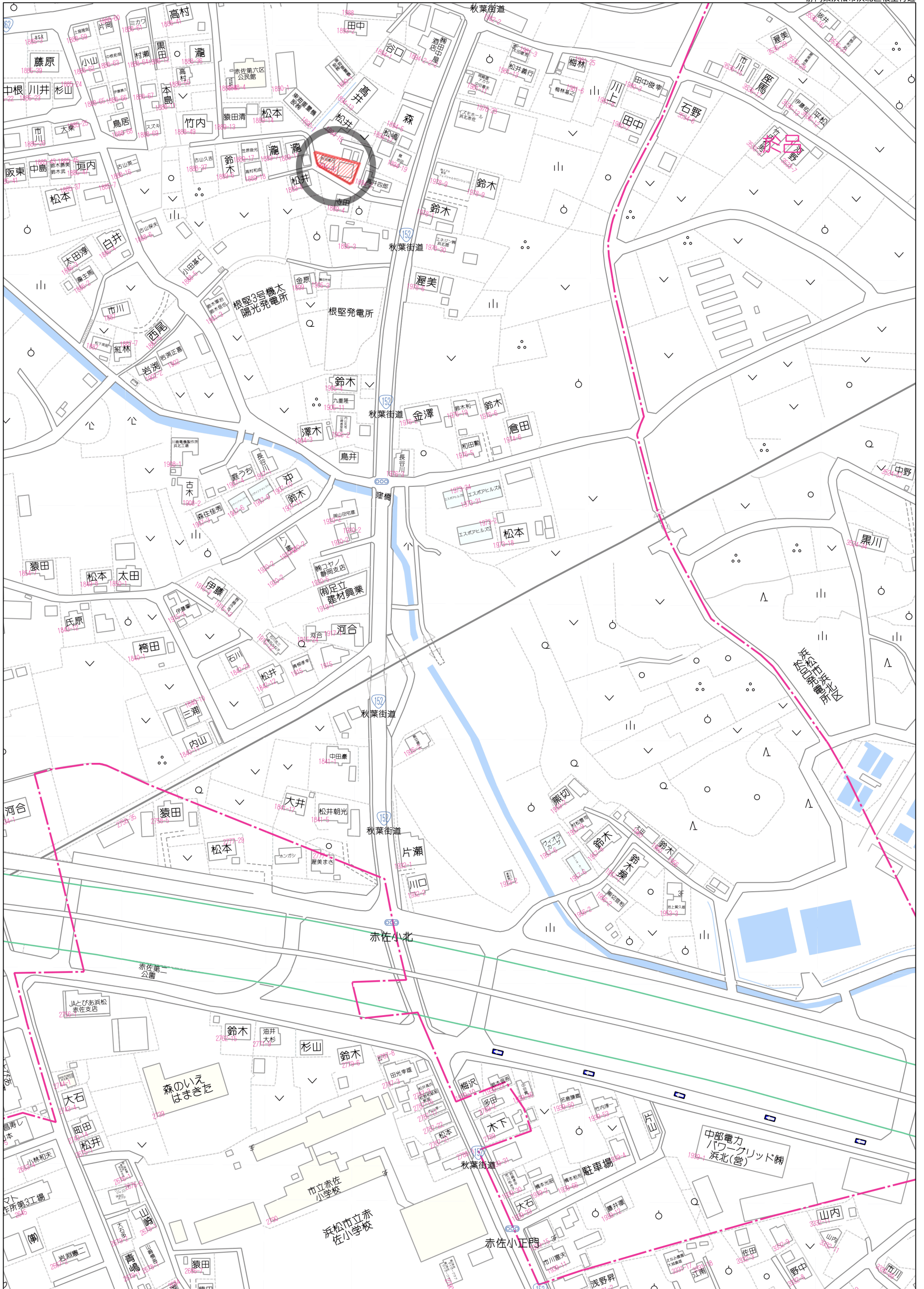
不動産のトレスト 株式会社トレスト

TEL: 053-459-0811 FAX: 053-459-0818 定休日: 土曜、日曜、祝日

■取引態様: 一般媒介



請求部	所在	浜松市浜北区根堅字大門東					地番	1894番16		
出力縮	1/500	精度区分	甲三	座標系番号又は記号	VIII	分類	地図(法第14条第1項)		種類	地籍図
作成年月日					備付年月日(原図)			補記事項		



80m

1:1851